

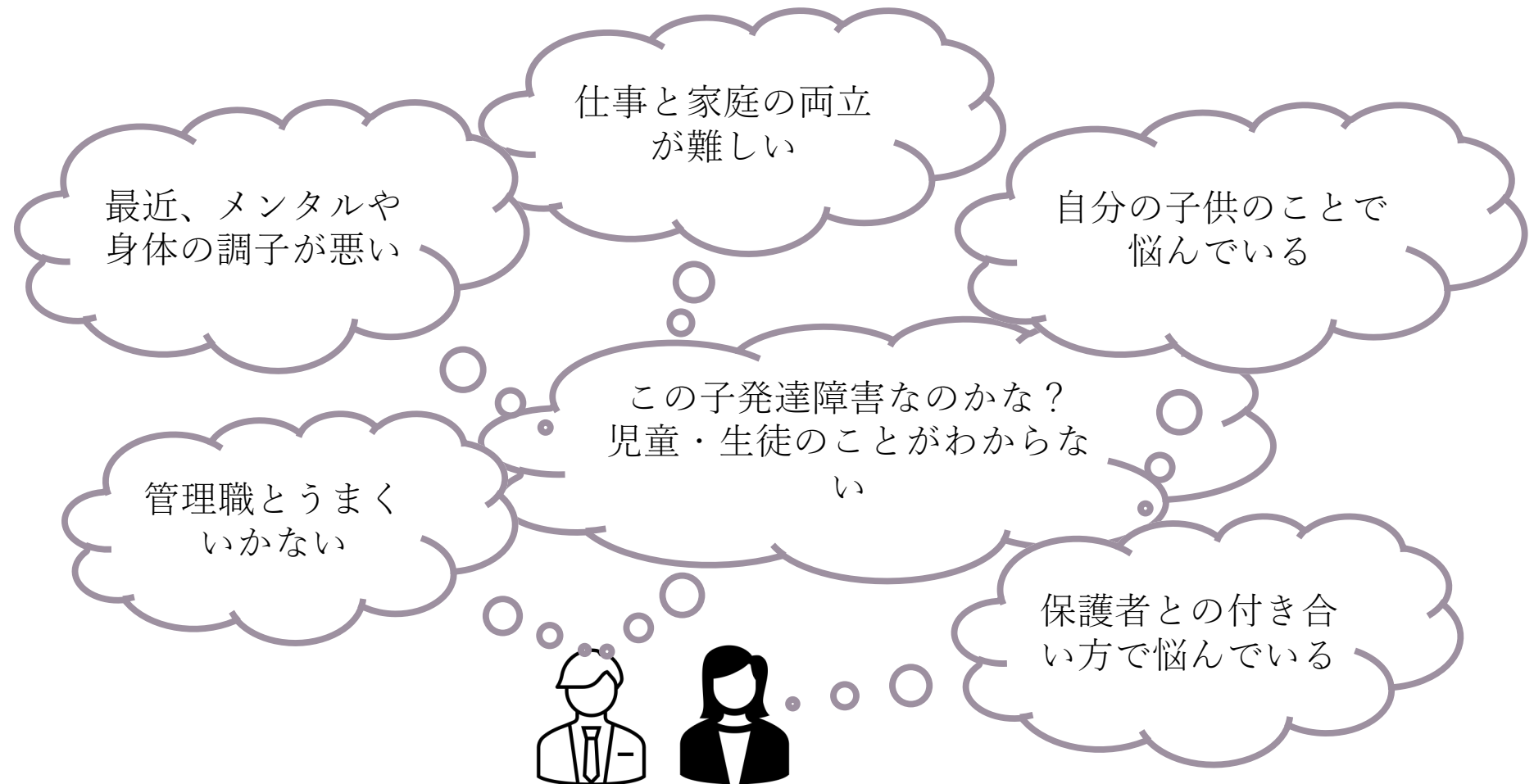
2024年度

# こころの人間ドック



NAGOYA EAP CENTER co.,ltd.

# 教員のみなさん こんなこと悩んでいませんか\_



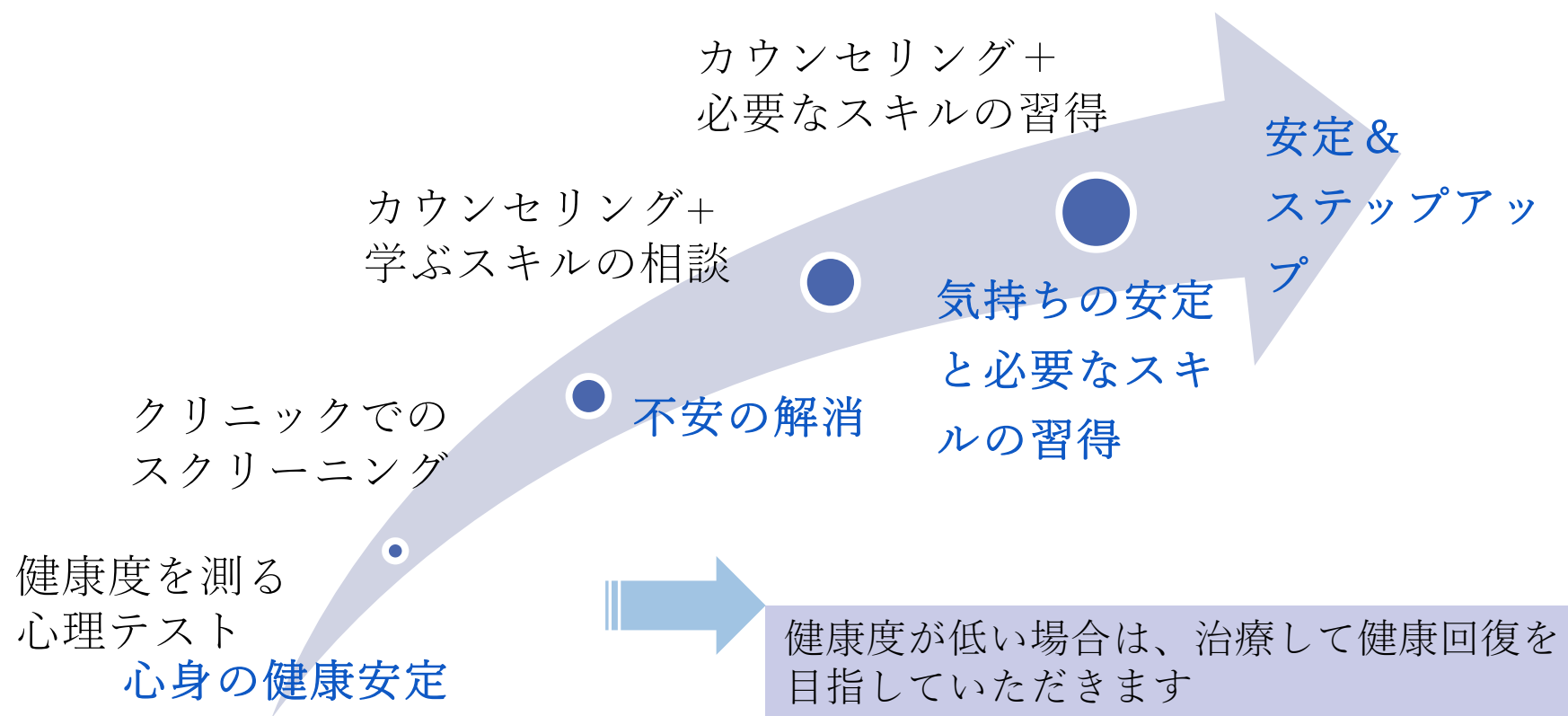
でも、教員の仕事は好き！

成長し続けたい

もっと「学び」たい

こころの人間ドックは  
気持ちの安定&学びの両面から  
先生方をサポートするための事業です。

<臨床心理士または公認心理師のカウンセリング3回>と、<心療内科  
クリニックの医師によるスクリーニング1回>がセットになっています。



## 対象者

愛知県立学校教職員 300名の方を対象としています。

## 実施目的

1. こころの人間ドックの受診で自身のメンタルヘルス状態を把握する
2. セルフケアを効果的に行えるようにする
3. 不安の解消＋新しい視点orスキルを身に付けて今後の教員生活を充実させる

## 実施場所

- 医師による診察 : 指定メンタルクリニック
- 心理士によるカウンセリング : 各拠点の相談室またはオンライン

## 準備

- ・資料受け取り
- ・ [Flux](#)よりカウンセリング予約
- ・当日までに問診票等を記入

準備

## 臨床心理士・公認心理師による初回面接

- ・実施場所：各拠点またはオンライン
- 1.進め方説明 2.クリニック案内・予約 3.カウンセリング

**Step 1**  
心理カウンセリングと  
進め方の説明

## クリニック受検

- ・健康度チェック

要医療と診断された方は、Step3ではなく  
Step4にすすみます。

**Step 2**  
クリニック受検

**Step 3**  
カウンセリング  
2回

## 臨床心理士・公認心理師による面接2・3回目

- ・実施場所：各拠点またはオンライン
- ・ 1.健康度チェック 2.カウンセリング 3.スキル習得支援

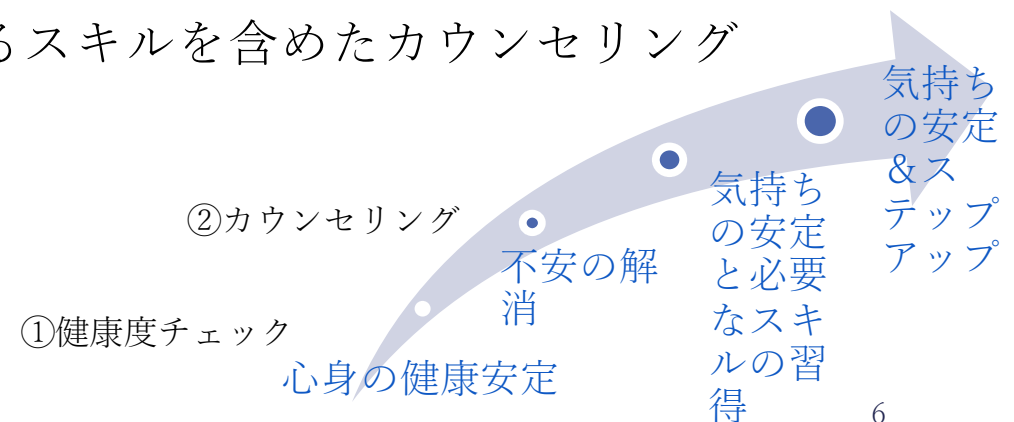
**Step 4**  
結果送付

ご本人に報告書送付

## Step 1 臨床心理士・公認心理師による初回面接

規定の4会場（次ページ資料参照）またはオンラインで実施します。

- 最初に事業の進め方について説明をします。  
 ※カウンセリングがクリニックの営業時間内であれば、面接時間内で担当カウンセラーがクリニックの予約をとることも可能です。
  - その後下記のようなことに中心にカウンセリングを実施します。  
 初回は今の不安や悩みを聞かせていただくことが中心になります。  
 守秘義務は厳守しますので、ご案内ください。
- ① 健康チェック：CES-D(心)，TMI(身体)  
 心理テスト：エゴグラム キャリア・アンカー  
 を使って、今のこころの状態をチェック
  - ② 今後の教員生活に活かせるスキルを含めたカウンセリング



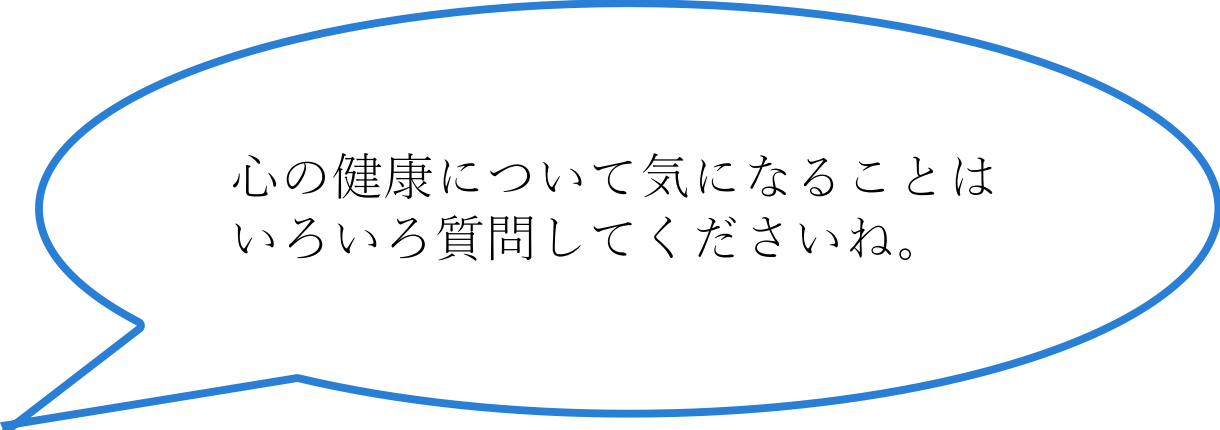
## Step 1 カウンセリング会場資料

面接はオンラインまたは下記会場にて受けられます。  
それぞれの会場の実施予定日はFlux予約時に確認することができます。

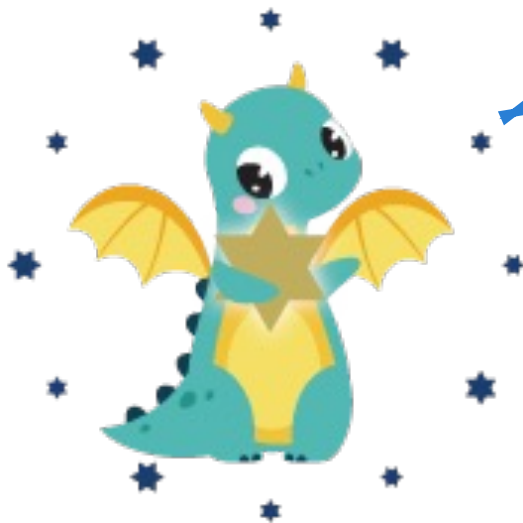
地 区	会 場	所在地
名古屋地区	名古屋 E A P センター内 面接室	名古屋市中区栄三丁目27-7-803
一宮地区	一宮スポーツ文化センター	一宮市真清田一丁目2-30
知多地区	半田市福祉文化会館 中央公民館	半田市雁宿町一丁目22-1
岡崎地区	岡崎市竜美丘会館	岡崎市東明大寺町5-1
豊橋地区	豊橋市民センター 市民活動プラザ	豊橋市松葉町二丁目63

## Step 2 クリニックで心の健康チェック

指定クリニックで精神科医による心の健康チェックを実施します。



心の健康について気になることは  
いろいろ質問してくださいね。



※要医療と診断された方は、今回はその後の  
カウンセリングステップには進みません。  
早めにしっかり治療しましょう。

※ 指定クリニックは次頁でご紹介しています



## Step2 資料 こころの人間ドック指定クリニック

提携先クリニック名	所在地	電話番号
小林メンタルクリニック	名古屋市東区葵3丁目18-15	052-933-3431
桜クリニック	名古屋市昭和区檀溪通五丁目6	052-835-8787
神宮前メンタルクリニック	名古屋市熱田区三本松町12-10	052-881-3500
はるかメンタルクリニック	一宮市小赤見字秋吉43-1	0586-75-1711
知多半田こころクリニック	半田市雁宿町1丁目12-1	0569-26-5100
神谷クリニック	安城市朝日町16-18	0566-77-8810
岡崎駅はるさきクリニック	岡崎市針崎町字東カンジ67-8	0564-64-1100
かずおメンタルクリニック	豊橋市西幸町字浜池43-2	0532-48-6666

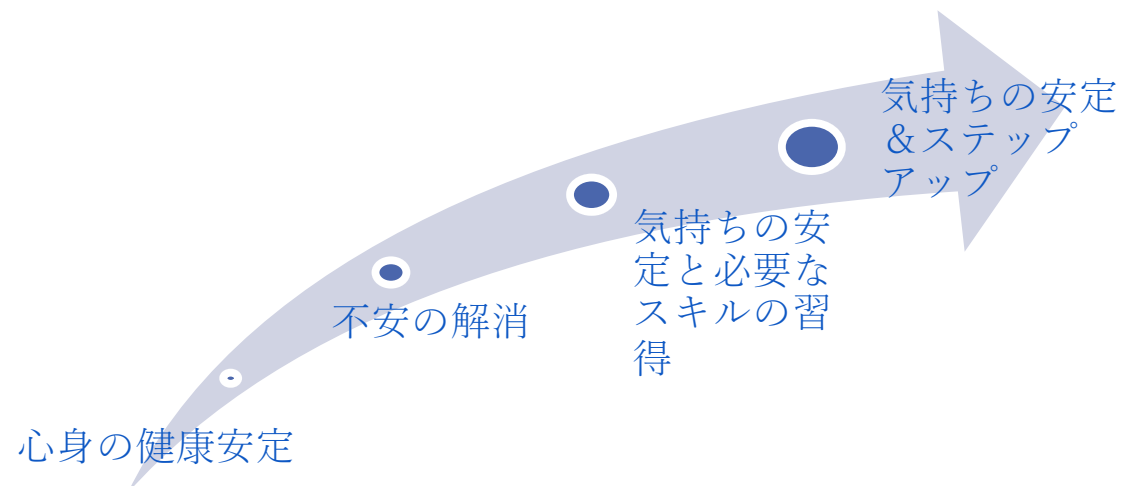
## Step 3 臨床心理士・公認心理師による面接 (2回)

初回カウンセリングで相談した方向性で、2回までカウンセリングを行います。  
実施日時や場所はFluxから指定・変更できます。

このカウンセリングでは、下記のようなスキルを学ぶことも可能です。  
あなたの人生を豊かにさらに成長するための時間としてください。

今後の教員生活に活かせるご提供スキル (例)

- アンガーマネジメント+叱り方
- アサーション (コミュニケーション)
- キャリアとワークライフバランス
- 発達障害の知識と関わり方



## 愛知県立学校教職員の皆様

お申し込みは  
愛知県教育委員会福利課  
お申し込みページはこちらです。

<https://forms.office.com/r/t6Y4tFK3FV>

